



metsäkeskus

Metsien kestävät hakkuumahdollisuudet ja puuraaka-aineen riittävyys

VTT 17.11.2016

S2Biom- ja BEST-ohjelman seminaari



metsäkeskus

Kotimaisen puun käyttöä voidaan lisätä kestävästi

-valtava mahdollisuus, jossa myös haasteensa

Puuvaranto **2357 milj. m³**

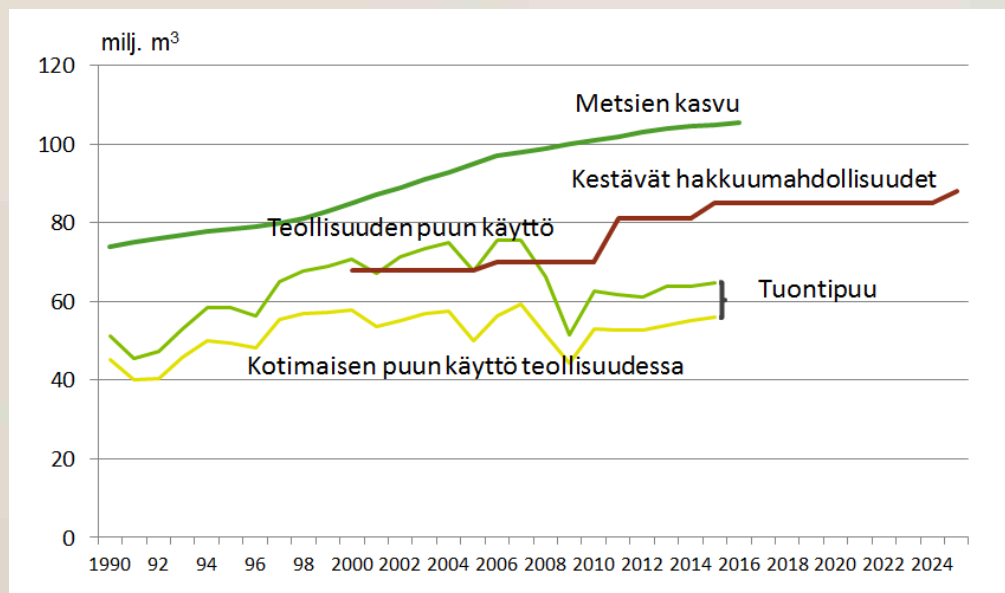
josta puuntuotannossa
2122 milj. m³

josta kestävästi hakattavissa
81 milj. m³/v

65
milj. m³/v

◀ Puunkäytön lisäys-
suunnitelmat 6-15 m³/v

◀ 2013-2014 hakattiin
65 milj. m³ vuosittain



Lähde: Luke, Metsäteollisuus ry ja PTT

Uusiutuvalle metsälle on vihdoin kysyntää!

-tuotteiden, energian, hyvinvoinnin, ekosysteemipalvelujen lähteeksi!

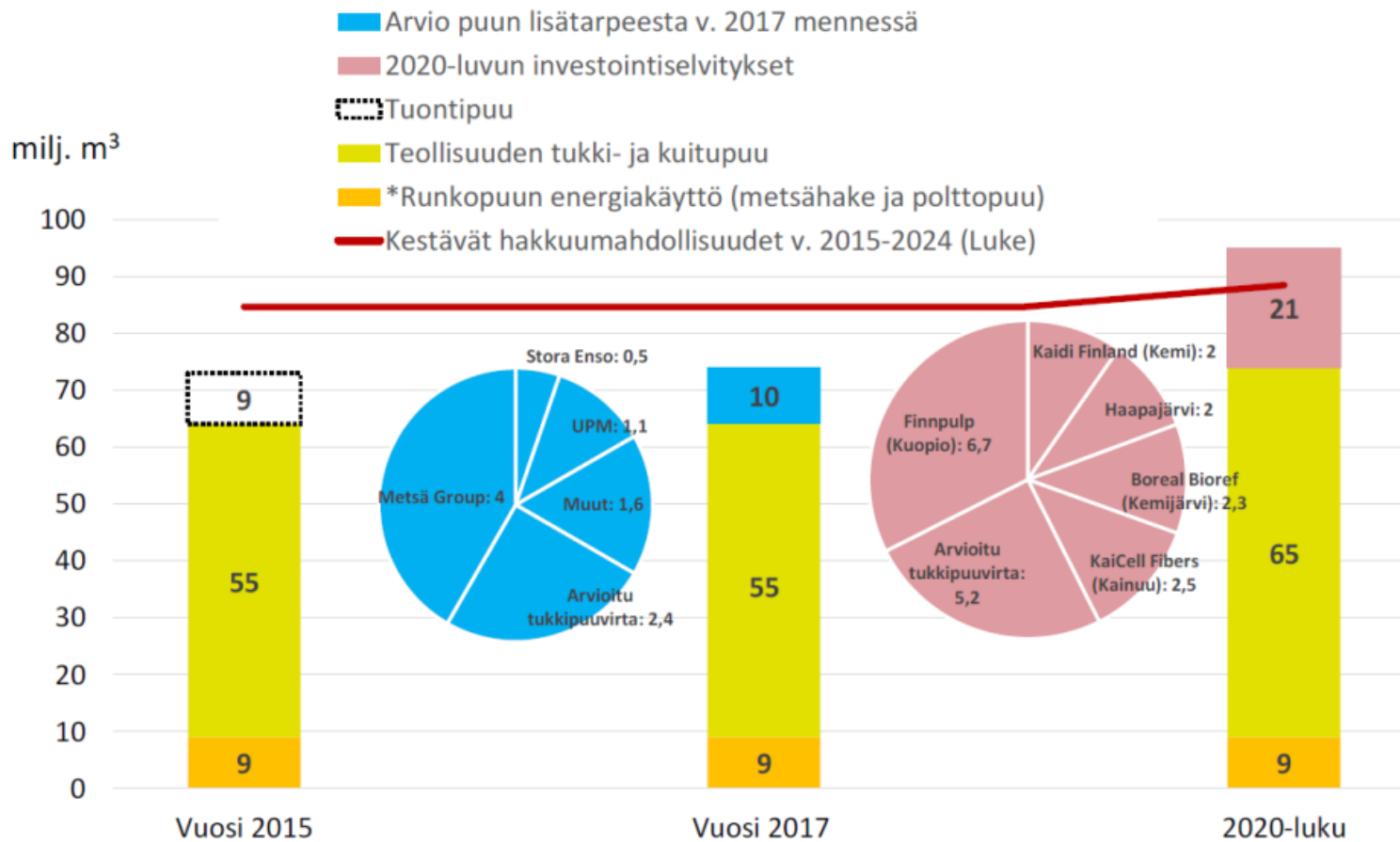


Yhtiö ja paikkakunta	Puun käytön lisäys, milj.m ³	Startti
UPM (Kymi, Pietarsaari, Lappeenranta)	0,9+0,3+0,3 (kuitupuuta)	2015, 2017
Stora Enso (Varkaus x 2, Imatra)	1,1 kuitua + 0,25 tukkia	2015
Junnikkala Oy, Kalajoki	0,15 (tukkia)	2016
Kotkamills, Kotka	ca. 0,5 (kuitupuuta)	2016
Keitele Group (Kemijärvi ja Alajärvi)	0,35+0,2 (havutukkia)	2015
Westas Oy, Pori	0,1 (havutukkia)	2016
JPJ-Wood Oy	0,11 (havutukkia)	2018
TSE Oy, Naantali	0,7-1,2 (energiapuuta)	2017
Lapuan Saha (Mylly&Korpi Oy)	0,1 (tukkia)	2014
MG, Äänekoski	4,0 (mäntykuitua)	2017
MG, Suolahti, Lohja	0,3 (koivutukkia)	2019
Finnpulp Oy, Kuopio	ca. 6,0 (mäntykuitua)	Nd
Boreal Bioref Oy, Kemijärvi	ca. 2,2 (mäntykuitua)	Nd
Kaidi, Kemin Ajos	2,0 (energiapuuta)	Nd
KaiCell Fibers Oy	2,5 (kuitupuuta)	Nd
Helsingin Energia	1,0 (energiapuuta)	Nd
Lahti Energia	1,0 (energiapuuta)	Nd
Nihak / Haapajärven kaupunki	2,4 (havukuitupuuta)	Nd
YHTEENSÄ	Tukkia 1,35 kuitupuuta 20,2 Energiapuuta 4,7-5,2	

Lähde: Yritysten ilmoitukset

Investointien myötä puun käyttö lähestyisi suurinta kestävää

-hyödyntämisasteen nousu lisää merkittävästi puuhuollon haasteita



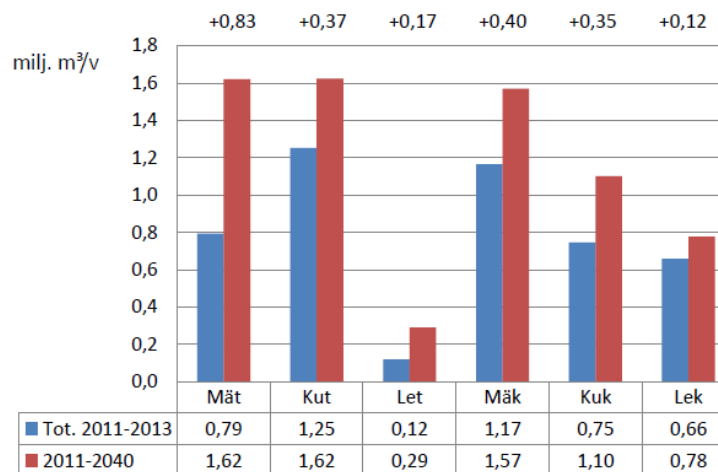
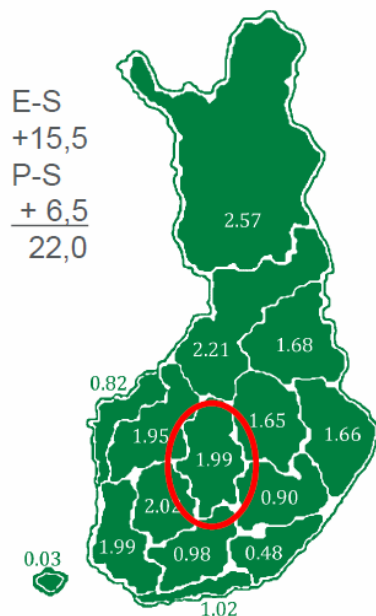
Lähde: Luke ja Metsäteollisuus ry

Investoinnit ovat valtava mahdollisuus myös Keski-Suomessa!

-lisäysmahdollisuus ainespuu KS 2,0 milj m³

2011-2013 toteutunut hakkuukertymä vs. SK vuosille 2011-2040

Suurimman kestävän ja toteutuneiden ainespuuhakkuiden ero 2011-2020, milj. m³/v



Keski-Suomi: toteutuneen hakkuukertymän ero suurimman kestävän ainespuun kertymäarvion vuosien 2011-2040 keskimääräiseen kertymään yht. 2,25 milj. m³/v



Lähde: Luke

Investoinnit ovat valtava mahdollisuus myös Keski-Suomessa!

-lisäysmahdollisuus energiapuu KS 0,3 milj m³

Metsähakkeen ja kiinteiden puupolttoaineiden käyttö

METSÄENERGIAN KÄYTTÖ, 1000 m ³ /v	TOTEUMA 2012-14 k.a./v	POTENTIAALI (VMI 11) k.a./v
Metsähake	445	420
Hakkuutähteet	353	65
Kannot	191	710
Järeä runkopuu	21	13
Kotitalouksien polttopuu	520)*	550
YHTEENSÄ	1460	1760

)* vuodet 2011-2012

k.a./v =keski-arvo vuodessa

Puun markkinoille tuloon voidaan vaikuttaa

- kilpailun lisääntyminen aktivoi markkinoita, myös puukauppaa!

- › Vireillä olevat investoinnit lisäävät merkittävästi puunkäyttöä, SK:n hyödyntämisaste nousisi noin 75 %: sta jopa liki 90 %:n. Investointiselvityksiä on myös muita. Hyödyntämis-asteen nousu lisäisi merkittävästi puuhuollon haasteita!
 - › Puuhuoltoa helpottaa kysynnän kohdistuminen hakkuumahdollisuuksia vastaavasti
- › Puun riittävyttä helpottavia tekijöitä mm: raaka-aineiden hyödyntämisaste tulee paranemaan, tuontipuu on jatkossakin mahdollisuus, laitoksia suljetaan jatkossakin, menneiden vuosien hakkuusäästöjä pitää voida hyödyntää, metsänhoidon intensiivisyyden nousu
- › Puumarkkinoiden toimivuuden ratkaisee puun ostaja ja myyjä: palvelun sisältö, laatu ja aktiivisuus, luottamus ja ilmapiiri puumarkkinoilla, hinta (odotukset-maksukyky), yms.
- › Myös muut voivat toiminnallaan tukea puun liikkuvuutta. Puukauppatyöryhmän esitykset, hallitusohjelma ja Metsästrategia 2025, viitoittavat muiden toimet esim:
 - › Hyvä ja kattava liikenne- ja metsätietoinfra
 - › Metsäyrittämistä tukevat omistusmuodot ja tilakoko (metsävarat, tarjonta)
 - › Metsien monimuotoisuutta, vesiensuojelua yms. metsien monikäyttöä edistävät toimet
 - › Avoin ja aktiivinen metsäviestintä
 - › Metsävarojen määrä ja laatu
 - › Vakaa, ennustettava, kustannustehokas lainsäädäntö yms.
 - › **EU:n päätöksiin vaikuttaminen**
- › Mitä sinä, minä ja me yhdessä voimme tehdä asian eteen?

Tulevaisuuden metsistä on huolehdittava

-Keski-Suomen metsissä on potentiaalia, hoitamattomuudelle on hinta!

Taimikonhoidon ja nuoren metsän kunnostuksen määrän ovat jääneet tavoitteesta Keski-Suomessa. Suunnan muutos tarvitaan!

- › Keski-Suomen metsäohjelma 2012-2015
 - › Tavoite 24 000 ha
 - › Toteumat (vuosi ja ha): 2010: 22 800, 2011: 21 600, 2012: 20 300, 2013: 22 800, 2014:23 900
- › Keski-Suomen metsäohjelma 2016-2020:n vuotuiset tavoitteet
 - › Taimikonhoito ja nuoren metsänkunnostus: 21 600 ha
 - › Taimikon varhaishoito: 14 800 ha

Taimikon perustamiseen ja varhaishoitoon kannattaa panostaa huomattavasti enemmän! (Lähde: Luke)

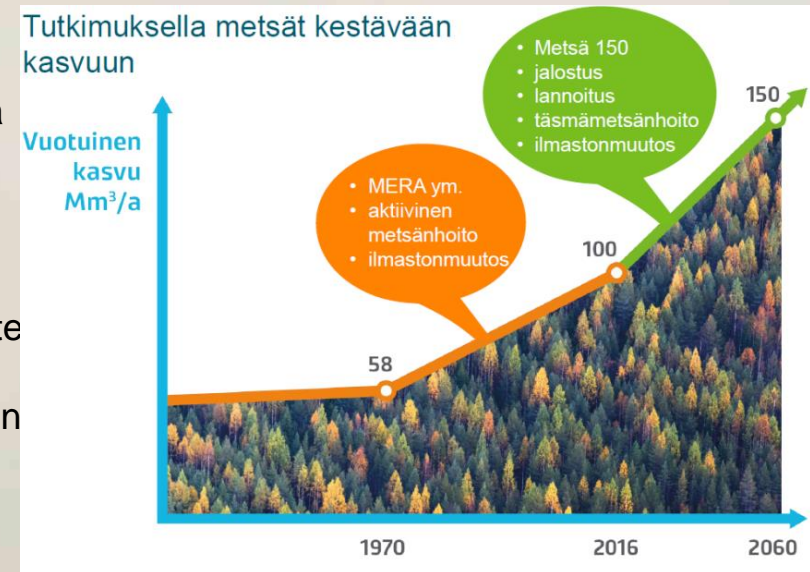
› Pienen taimikon laatu KS	VMI 9	VMI 10	VMI 11
(Etelä-Suomi VM11)			
› Hyvä (47 %)	64 %	45 %	45 %
› Tyydyttävä (33 %)	23 %	33 %	29 %
› Välttävä ja vajaa (20 %)	13 %	22 %	26 %
› Yht. (100 %)	100	100	100

Puun kysynnän lisäys tuo uudenlaista mielekkyyttä metsänhoitoon

-ilman puun kysyntää intensiivinen metsänhoito ei ole järkevää

- Metsävarojen kasvua ei turvaa lainsäädäntö, vaan metsänomistajan valmius investoida.
- Yksityismetsätalouden tuloja Keski-Suomessa
 - › Puukauppatulot 2014 : 147 milj. €
 - › Valtion tuki puuntuotantoon : 4,7 milj. €
- Yksityismetsätalouden menoja Keski-Suomessa
 - › Puuntuotannon investoinnit 2014 : 19 milj. €
 - › Metsien hallinto: 6 milj. €
 - › -> 16 % palautuu metsätalouteen (Suomi 17 %)
- Jos Keski-Suomen metsäohjelman hakkuutavoite nousee 2,0 milj. m³, se nostaa puukauppatuloja (65 milj. €:lla) ja puunkorjuun ja kaukokuljetuksen tuloja (40 milj. €:lla), investointeja puuntuotantoon (milj. 10 milj. €:lla).
 - › Metsänhoitoon investoiminen järkevöityy, kun puulle on kysyntää ja tuloja!
 - › Sama koskee aktiivista metsäluonnonhoitoa

Luken Metsä 150 Mm³ –projekti 10.11.2016



Suomessa metsä on muutakin kuin puuta

-metsäbiotalous tarvitsee yhteiskunnallisen toimiluvan

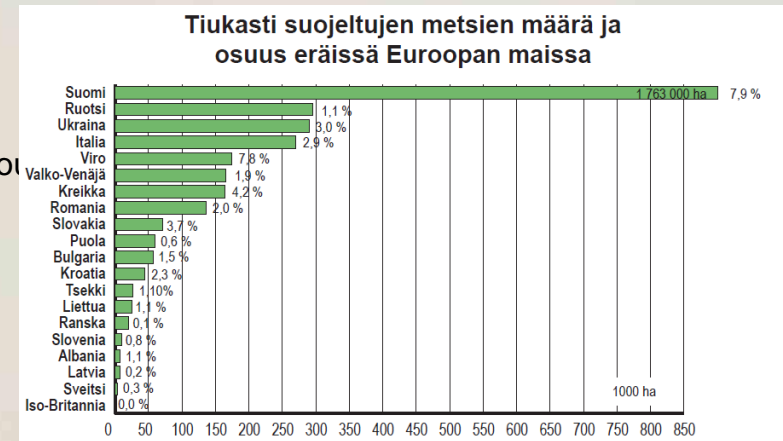
Kestävyys:

- Eri näkökulmia:
 - › taloudellinen, sosiaalinen ja ekologinen
- Eri määritelmiä:
 - › kaikki säilyvät ja siirtyvät – resurssit eivät loppu tai tuho
 - › muuttuvat yhteiskunnan tarpeiden muuttuessa

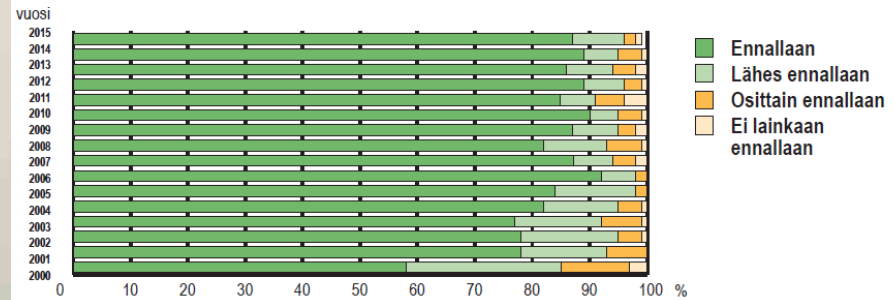
Metsätalouden kestävyttä Suomessa

varmistaa esim.:

- Ihmiset:
 - › 700 000 metsänomistajaa
 - › reilu 15 000 (?) metsäammattilaista
 - › kansalaiset: avoin, vuorovaikutteinen, demokraattinen yhteiskunta
- Vapaaehtoiset sopimukset
 - › Sertifiointijärjestelmät
- Metsänhoitosuositukset
 - › Luonnonhoidon menetelmät kehittyvät!
- Hallinto
 - › strategiat, ohjelmat, organisaatiot
 - › tuet, verotus, säädökset
- Tutkimus ja koulutus
- Kansainväliset sopimukset



Arvokkaiden elinympäristöjen ominaispiirteiden säilyminen hakkuiden yhteydessä vuosina 2000–2015



Suomi tarvitsee vastuunkantajia ja tekijöitä!

Kiitos!

helena.reiman@metsakeskus.fi

- **Luonnonvarakeskus ja suurin kestävä hakkuumahdollisuus**
- Mahdollistaa tuleville sukupolville samanlaiset hakkuumahdollisuudet kuin nykyisillä
- Huomio tiedossa olevat metsänkäsittelyn käsittelyn rajoitteet sekä kannattavan korjuun rajoitteita
- Malleissa aina oletuksia ja tilastoissa virheitä
- Kehittyy tulevaisuuden tarpeita vastaavasti
- Markkinoille tulevaan puumäärään ratkaisee kysyntä ja tarjonta sekä siihen liittyen teollisuuden puustamaksukyky ja metsänomistajien hintaodotukset